

Grad 80-Multi-Verkürzungsklaue BSEK-13

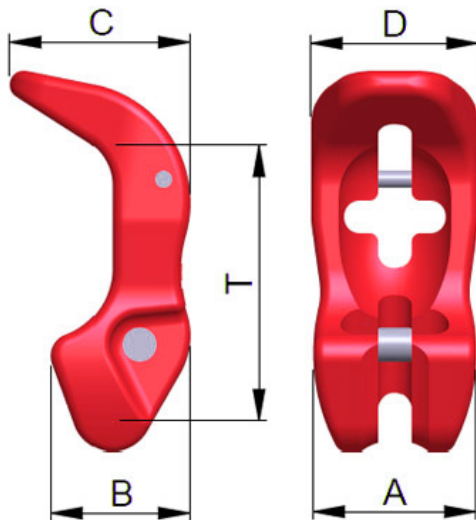
Artikel-Nr: 7993053



Weiterentwicklung der seit Jahrzehnten bewährten RUD-Verkürzungsklaue. Gefertigt entsprechend DIN 5692. Unverlierbar in den durchgehenden Kettenstrang einbaubar. Kein zusätzliches Ketten- und Kupplungsteil erforderlich. An jeder beliebigen Stelle des Kettenstranges montierbar. Ideale Abstützung der Kette durch gliedförmige Taschenaufnahme - dadurch keine Tragfähigkeitsreduzierung. Der robuste, federnd gelagerte Sicherungsbolzen verhindert ein selbsttätiges Lösen der eingehängten Ketten im unbelasteten Zustand sowie unter Belastung. Eine detaillierte Handhabungsanleitung wird mitgeliefert.

Grad 80-Multi-Verkürzungsklaue BSEK-13

Artikel-Nr: 7993053



Gewicht	2.35 kg	5.18 lbs
Nenntragf. WLL	5300 kg	11660 lbs
T	143 mm	5-5/8"
A	74 mm	2-29/32"
B	64 mm	2-1/2"
C	86 mm	3-3/8"
D	76 mm	3"