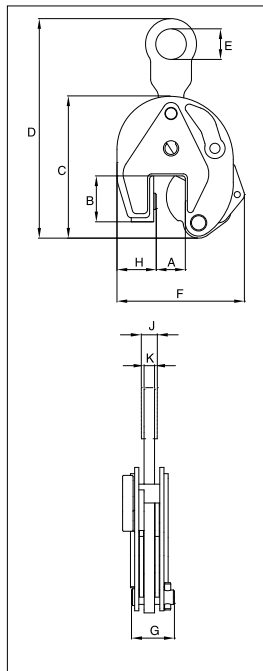


# Vertikale Klemmen

## IP10



Die vertikale Hebeklemme IP10 eignet sich zum Heben, Wenden, Bewegen oder zum vertikalen Transportieren von Blechen, Platten und Konstruktionen sowie zum Kippen aus horizontaler in vertikale Lage (180°) und umgekehrt. Normalerweise verwendet als Einzelpunkt-Lastaufnahmemittel oder in Verbindung mit einer Traverse und mehreren Anschlagsträngen.



## Zum vertikalen Heben, Wenden und Transportieren

- Lieferbar mit Tragfähigkeiten von 0,5 bis 30 Tonnen (höhere Tragfähigkeiten auf Anfrage)
- Zahlreiche Maulweiten lieferbar: 0 bis 155 mm.
- Hohe Festigkeit und kompakte Abmessungen durch geschweißten Korpus aus legiertem Stahl. Komponenten aus geschmiedetem, legiertem Stahl, wo erforderlich
- Individuell prüfbelastet mit 200 % der Tragfähigkeit, Prüfnachweis anbei.
- Firmenname (CrosbyIP), Logo, Tragfähigkeit und Maulweite im Korpus eingestanz
- Jedes Stück trägt eine eigene Seriennummer, die zusammen mit der Prüflast in den Korpus eingestanz ist. Die Seriennummer ist außerdem im Prüfnachweis vermerkt, der dem Wartungs- und Garantieheft beiliegt.
- Mehrere Bauformen erhältlich:
  - IP10 – Standardklemme für Materialien mit einer Oberflächenhärte bis 345 HB
  - IP10J – Größere Maulweite
  - IP10S – Zur Verwendung mit Edelstahl
  - IP10H – Für Materialien mit einer Oberflächenhärte bis 450 HB
- Drehbereich von vollen 180° zum Wenden, Kippen, Transportieren und Bewegen von Material
- Die Sicherheitsverriegelung lässt sich in geöffneter und in geschlossener Stellung arretieren.
- Baugruppe für Anschlagketten des Typs IP-5000 optional erhältlich (s. Seite 402 des Gesamtkatalogs). Ermöglicht eine einfache Verbindung zwischen Klemme und Lasthaken.
- Minimale Tragfähigkeit von 10 % der maximalen Tragfähigkeit
- Ersatzteilsätze lieferbar
- Hergestellt in einem nach ISO 9001 zertifizierten Werk
- Alle Größen MIT RFID AUSGESTATTET.



## Modell IP10

Modell	Maximale Tragfähigkeit (t)*	IP10 Artikel-Nr.	Gewicht pro Einheit (kg)	Abmessungen (mm)									
				Maulweite A	B	C	D	E	F	G	H	J	K
IP10	0,5	2701674	1,8	0 - 16	44	128	207	30	115	41	28	-	10
IP10	1	2701662	2,2	0 - 20	45	139	215	30	126	41	38	-	10
IP10	2	2701676	7,6	0 - 35	78	201	336	70	190	61	55	-	16
IP10	3	2701664	13,8	0 - 40	100	253	436	75	225	78	60	-	20
IP10	4,5	2701666	15,0	0 - 40	100	253	436	75	232	82	65	-	20
IP10	6	2701668	23,5	0 - 50	126	302	515	80	292	84	95	40	20
IP10/J	6	2701705	28,5	50 - 100	126	302	515	80	342	84	95	40	20
IP10	9	2701670	27,5	0 - 50	126	325	550	80	310	92	105	44	25
IP10/J	9	2701672	28,5	50 - 100	126	325	555	80	360	92	105	44	25
IP10	12	2701678	49,0	0 - 54	160	391	580	80	331	117	137	41	25
IP10/J	12	2701680	58,0	54 - 108	178	439	630	80	415	117	137	41	25
IP10	16	2701682	68,0	5 - 64	178	465	690	88	397	119	153	49	25
IP10/J	16	2701684	90,0	64 - 128	208	521	746	88	472	119	161	49	25
IP10	22,5	2701686	108	5 - 80	222	554	800	110	470	136	186	49	25
IP10/J	22,5	2701688	110	80 - 155	253	628	880	110	575	136	196	49	25
IP10	30	2701690	148	5 - 80	222	545	800	110	470	152	186	54	30
IP10/J	30	2701692	152	80 - 155	250	620	880	110	565	152	196	54	30
<b>Für Edelstahl, mit fester Huböse</b>													
IP10/S	0,5	2702274	1,8	0 - 16	44	128	207	30	115	41	28	-	10
IP10/S	1	2702262	2,0	0 - 20	45	139	215	30	126	41	38	-	10
IP10/S	2	2702276	6,8	0 - 35	78	201	336	70	190	61	55	-	16
IP10/S	3	2702264	13,8	0 - 40	100	253	436	75	225	78	60	-	20
IP10/S	4,5	2702266	15,0	0 - 40	100	253	436	75	232	82	65	-	20
IP10/S	6	2702268	23,5	0 - 50	126	302	525	80	292	84	95	40	20
IP10/S	9	2702270	27,5	0 - 50	126	325	557	80	310	92	105	44	25
IP10/S	12	2702278	49,0	0 - 54	160	391	623	80	331	117	137	41	25
<b>Für sehr harte Materialien, mit fester Huböse</b>													
IP10/H	0,5	2702174	1,8	0 - 16	44	128	207	30	115	41	28	-	10
IP10/H	1	2702176	6,8	0 - 35	78	201	336	70	190	61	55	-	10
IP10/H	2	2702164	13,8	0 - 40	100	253	436	75	225	78	60	-	16
IP10/H	3	2702166	15,0	0 - 40	100	253	436	75	232	82	65	-	20
IP10/H	4,5	2702168	23,5	0 - 50	126	302	515	80	292	84	95	40	20
IP10/H	6	2702170	27,5	0 - 50	126	325	550	80	310	92	105	44	25

\* Sicherheitsfaktor auf Basis von EN 13155 und ASME B30.20

